

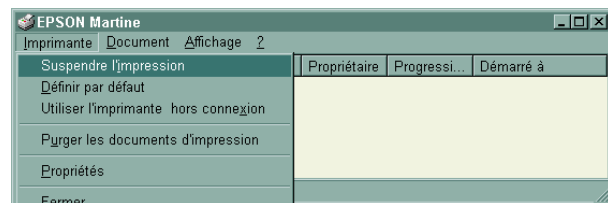


L'imprimante distante n'imprime pas alors qu'elle imprime depuis le poste sur lequel elle est raccordée.

- Ouvrir le panneau de configuration
- Vérifier que celle-ci est bien en réseau (Il doit y avoir un « câble sous celle-ci). Si ce n'est pas le cas, il convient de vérifier le paramétrage de l'imprimante choisie sur ce poste afin que celle-ci soit correctement relié au réseau. Ne pas confondre le paramétrage de l'imprimante sur ce poste avec le paramétrage de l'imprimante sur le poste de raccordement. Ce dernier est le poste auquel est raccordé physiquement l'imprimante.

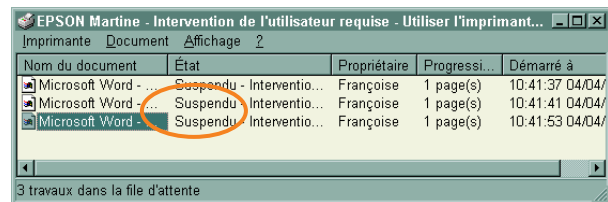


- Double-clic sur l'imprimante qui est en cause
- Dans le menu sélectionner Imprimante
- Si la rubrique « Utiliser l'imprimante hors connexion » est cochée, cliquez sur celle-ci afin de qu'elle ne soit plus cochée. Vérifier que l'opération s'est bien déroulée. Si tel n'est pas le cas, il convient de vérifier le fonctionnement réseau du poste actuel et celui de raccordement de l'imprimante.



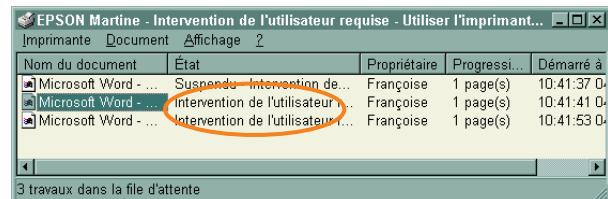
Le dysfonctionnement abordé dans ce point peut être confirmé par l'observation suivante : Les documents présents dans la fenêtre n'apparaissent pas dans la fenêtre de l'imprimante sur le poste de raccordement. Attention : Si **Utiliser l'imprimante hors connexion** n'apparaît pas, cela signifie que votre imprimante est configurée pour utiliser un port d'imprimante locale.

- Vérifier que les documents ne sont pas mis en mode « suspendu ». Si tel est le cas, sélectionner le document dans cet état puis cliquez bouton droit. Décocher « Suspendre l'impression » ou cliquez sur « Annuler l'impression » si vous désirez ne plus imprimer. Dans le premier cas, l'impression



doit redémarrer (le point de contrôle précédent doit être

- Vérifier qu'il n'y ait pas un document qui réclame l'intervention de l'utilisateur. Si tel est le cas, alors que l'imprimante n'est pas en mode « Hors connexion » (voir points précédents), alors l'imprimante rencontre un problème d'impression (cartouche, papier, etc...).



- Effacer tous les documents dans la file d'attente du poste de connexion. Éteignez, puis rallumez l'imprimante. Cette action efface la mémoire de l'imprimante et peut résoudre un certain nombre de problèmes. Après avoir remis l'imprimante sous tension, réessayez d'imprimer le document.
- Si aucune de ces actions ne permet d'aboutir à l'impression, contactez votre assistance